

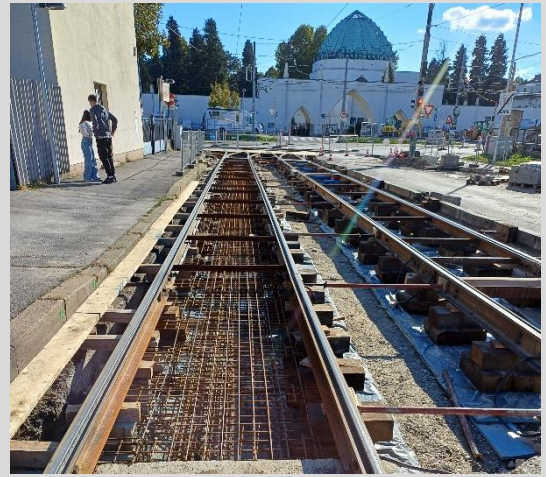


SCHEMBERA

Consulting ZT

STRAßENBAHN WIEN KREUZUNG SIMMERINGER HAUPTSTRAßE- PANTUCEKGASSE

REFERENZBLATT



REFERENZ	Straßenbahn Wien, Kreuzung Simmeringer Hauptstraße – Pantucekgasse
ORT	Wien, Österreich
AUFTRAGGEBER	Rhomberg Sersa Bahntechnik GmbH
ZEITRAUM	August 2024
BESCHREIBUNG	<p>Als Teil der Instandhaltung und Erneuerung des Gleisnetzes der Wiener Linien wurden die bestehenden Gleise bei der Kreuzung Simmeringer Hauptstraße/Pantucekgasse um einen weiteren Abzweig auf die Simmeringer Hauptstraße erweitert. Diese Gleise werden von den Straßenbahnlinien 11 und 71 benutzt.</p> <p>Um die umliegenden Gebäude vor Schall und Erschütterungen zu schützen, wurden für den Gleiskörper Masse- Feder Systeme verwendet.</p>
LEISTUNGEN	<ul style="list-style-type: none">• Austeilung der Masse-Feder Systeme und Einteilung der Dehnfugen der Masse-Feder Systeme.• Erstellung der Bewehrungspläne für die Masse-Feder Systeme mit Stahlbewehrung und mit GFK-Bewehrung, sowohl im Regelbereich als auch im Bereich der Weichen und Kreuzungen.